



Jaaroverzicht 2021

Zorgschakel Enschede

CIJFERS 2021

1 BESTUUR

Bestaande uit 4 bestuurders
vanuit de 4 moederorganisaties.

48 MEDE- WERKERS

(29,72 fte)
40♀ en 8♂

VERZUIM

14,9% incl
zwangerschap
11,2% excl
zwangerschap

4 MOEDER- ORGANISATIE

de Posten,
Liberein,
Livio, Manna.



4177 CLIËNTEN

MTH 809, Wond 2327 en Nachtzorg 1041.

4 TEAMS

MTH (Medisch
Technisch Handelen),
Wondzorg, Nachtzorg
en Frontoffice.

2,1 MLN

omzet.

23

Overeenkomsten
met overige
zorgorganisaties
in de regio.

Zorgschakel Enschede

Zorgschakel Enschede is een coöperatie van vier zorgorganisaties; De Posten, Liberein, Livio en Manna. Wij bieden de inwoners van Enschede, Haaksbergen, Eibergen en Neede hoogcomplexen en laagfrequente zorg, ook in de nacht. Wij werken samen voor verschillende zorgorganisaties in (Oost) Twente.

Vanuit deze samenwerking werken we samen en zoeken we verbinding met partners in de regio om de continuïteit van zorg te borgen en in te zetten op vernieuwingen, waarbij steeds meer (specialistische) zorg in de thuisomgeving plaatsvindt.

21.681

Uren hoog complexe,
laag frequente zorg.

4008

Clënten in zorg bij
ZSE partners (96%).

169

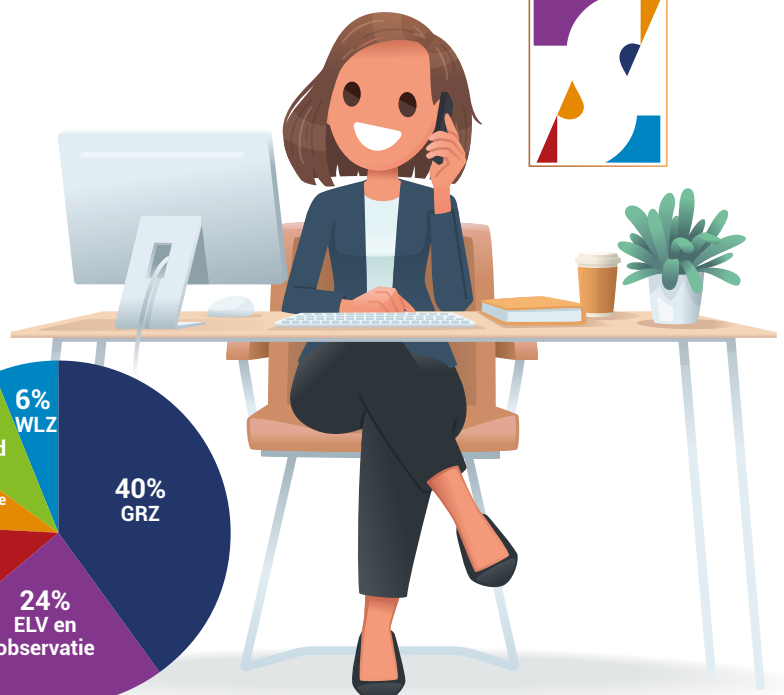
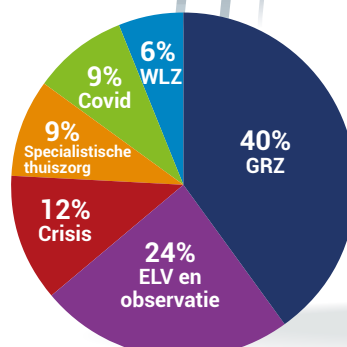
Clënten in zorg
extern (4%).

Inzet uren bij Livio 65%,
Liberein 9%, Manna 8%,
De Posten 11% en extern 7%.

FRONTOFFICE

De frontoffice Zorgschakel Enschede coördineert alle aanmeldingen vanuit het ziekenhuis en de huisarts voor tijdelijk verblijf binnen de behandel- en verblijfsafdelingen in onze verpleeg- en verzorgingshuizen. De Frontoffice triert en coördineert de aanmelding totdat de cliënt op de juiste plek is. Per 1 april 2021 verzorgt de Frontoffice ook de aanmeldingen en coördinatie van psychogeriatrische crisisplaatsingen, zoals vastgelegd in de Crisisregeling Regio Twente.

2180 aanmeldingen, waarvan er
1559 cliënten zijn geplaatst binnen
de verpleeg-, behandel- of
woonafdelingen.



PROJECTEN



GEZAMENLIJKE AMBITIE = EXTRA DAADKRACHT

Project Wijkgericht Werken

In twee pilots, in Enschede Zuid en in Centrum, willen we (Manna, de Posten, Liberein en Livio) komen tot efficiënte routes, coördinatie van aanmelding wijkverpleging en een integraal wijkteam samen met wijkverpleging, huisarts(ondersteuners) en wijkconsulenten. Het project loopt van september 2021 tot en met december 2022.

Inzet technologie

In 2021 is een eerste stap gezet om te komen tot digitale sleutelkluisen voor cliënten in de wijk, waarin vanuit ZSE partners veilige toegang is geborgd. Een traject dat vanuit cliënt, organisatie en ICT perspectief ook in 2022 verdere uitwerking behoeft.

Arbeidsmarktvragestuk

In 2021 is gestart met een plan van aanpak om te komen tot een Employability Centre, waarin we als ZSE partners willen komen tot een gezamenlijke werving van onbenut potentieel. Het plan richt zich op het aantrekken van professionals en het lokaliseren van toekomstige professionals; het behouden van professionals voor de zorg (nieuw en bestaand) en het bijstaan van het ontvangend personeel en leidinggevend. Daarnaast is een gezamenlijke FLEX app ontwikkeld voor inzet van medewerkers op losse diensten. Deze wordt in 2022 verder getest en doorontwikkeld.

Wond Expertise Centrum (WEC)

Het WEC is binnen het MST opgezet voor patiënten met een complexe wond en/of acute wond waarin genezing niet of moeizaam verloopt. Binnen het WEC wordt op korte termijn multidisciplinair een diagnose en behandelplan opgesteld. Onze wondverpleegkundigen hebben hierbij de rol van wondregisseur, waarbij de complexe wondzorg zoveel mogelijk in het eerstelijns netwerk wordt opgevangen.

Zorgpad Observatie

Voor huisartsen en artsen op de spoedeisende hulp (SEH) is het vaak niet eenvoudig om de juiste vervolgzorg in te schatten voor een kwetsbare oudere in een crisissituatie. Hierdoor kunnen zij op een verkeerde plek terecht komen of opgenomen worden in het ziekenhuis, terwijl dat eigenlijk niet nodig is. Om de vervolgzorg voor deze kwetsbare ouderen te verbeteren is de pilot Zorgpad Observatie (2020-2023) gestart. De pilot wordt samen met de huisartsen (LHV, THOON), Medisch Spectrum Twente (MST) en Menzis uitgevoerd en is een succes. De resultaten van de pilot tonen ook in 2021 aan dat door de multidisciplinaire inzet van het observatiebed 75% van de kwetsbare ouderen direct op de plek komt waar ze het beste geholpen kunnen worden. De pilot krijgt ook een vervolg in 2022.

www.zorgschakelenschede.nl

INITIATIEFNEMERS



**Zorgschakel
Enschede**



dePosten
Hartelijk Huiselijk Hulpvaardig

