



Jaaroverzicht 2022

Zorgschakel Enschede

CIJFERS 2022

1 BESTUUR

Bestaande uit 4 bestuurders
vanuit de 4 moederorganisaties.

47 MEDE- WERKERS

(27,5 fte).
40 ♀ en 7 ♂

VERZUIM

3,3% (excl
zwangerschap)

4 MOEDER- ORGANISATIE

de Posten,
Liberein,
Livio, Manna.



4012 CLIËNTEN

MTH 764, Wond 2148 en Nachtzorg 1100.

4 TEAMS

MTH (Medisch
Technisch Handelen),
Wondzorg, Nachtzorg
en Frontoffice.

2,1 MLN

omzet.

25

Overeenkomsten
met overige
zorgorganisaties
in de regio.

Zorgschakel Enschede

Zorgschakel Enschede is een coöperatie van vier zorgorganisaties; De Posten, Liberein, Livio en Manna. Wij bieden de inwoners van Enschede, Haaksbergen, Eibergen en Neede hoogcomplex en laagfrequente zorg, ook in de nacht. Wij werken samen voor verschillende zorgorganisaties in (Oost) Twente.

Vanuit deze samenwerking werken we samen en zoeken we verbinding met partners in de regio om de continuïteit van zorg te borgen en in te zetten op vernieuwingen, waarbij steeds meer (specialistische) zorg in de thuisomgeving plaatsvindt.

20.852

Uren hoog complexe,
laag frequente zorg.

3771

Clïënten in zorg bij
ZSE partners (94%).

241

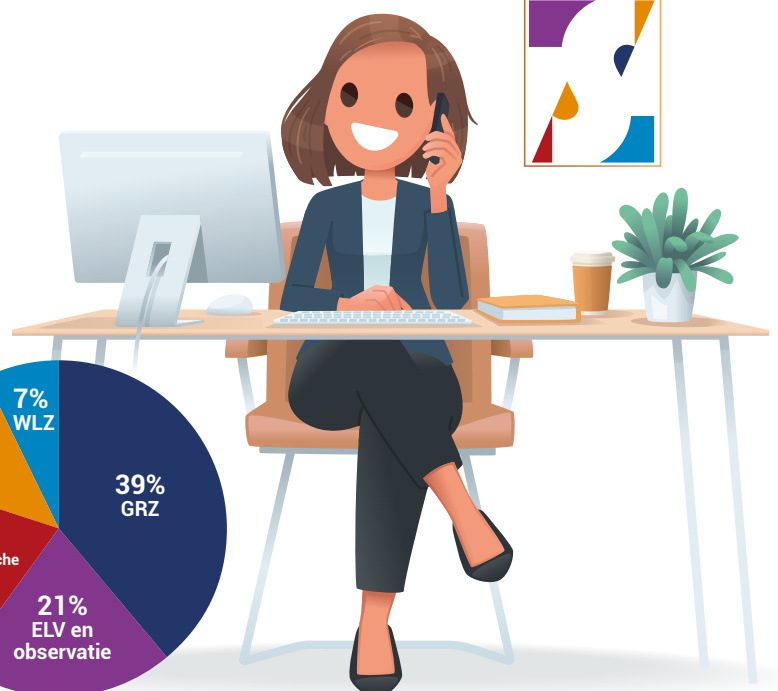
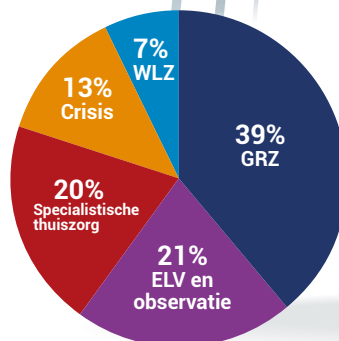
Clïënten in zorg
extern (6%).

Inzet uren bij Livio 65%,
Liberein 9%, Manna 8%,
De Posten 11% en extern 7%.

FRONTOFFICE

De frontoffice Zorgschakel Enschede coördineert alle aanmeldingen vanuit het ziekenhuis en de huisarts voor tijdelijk verblijf binnen de behandel- en verblijfsafdelingen in onze verpleeg- en verzorgingshuizen. De Frontoffice triert en coördineert de aanmelding totdat de cliënt op de juiste plek is. De Frontoffice verzorgt ook de aanmeldingen en coördinatie van psychogeriatrische crisisplaatsingen, zoals vastgelegd in de Crisisregeling Regio Twente.

2381 aanmeldingen, waarvan er
1632 cliënten zijn geplaatst binnen
de verpleeg-, behandel- of
woonafdelingen.





Project Wijkgericht Werken

In twee pilots, in Enschede Zuid en in Centrum, willen we (Manna, de Posten, Liberein en Livio) komen tot efficiënte routes, coördinatie van aanmelding voor wijkverpleging en een integraal wijkteam samen met wijkverpleging, huisarts(ondersteuners) en wijkconsulenten. Voor resultaten, kijk op:

www.zorgschakelenschede.nl/ambitie-en-projecten.

Het project loopt door in 2023.

Schaarste Specialist Ouderengeneeskunde en behandelaren

Een verkenning van de huidige en gewenste situatie heeft geleid tot een gezamenlijk en gedragen uitwerking van het medisch verpleegkundig samenwerkingsmodel, waarin naast de Specialist Ouderengeneeskunde als expert, de regiebehandelaar (verpleegkundig specialist of physician assistant) een behandelverantwoordelijke rol heeft.

In 2023 zetten we in op de verdere implementatie. Daarnaast organiseren we gezamenlijk ontmoetingen en referaten en richten we een centrale aanmeldpunt in voor consultvragen aan de Specialist Ouderengeneeskunde door de eerste lijn.

Samenwerking zorgtechnologie

De gezamenlijke visie is vastgesteld, waarin zorgtechnologie als voorliggend en ondersteunend in de zorg wordt ingezet. In 2023 zetten we ons gezamenlijk verder in op de invoering van gekozen zorgtechnologie.

Zorgpad Observatie

Voor huisartsen en artsen op de spoedeisende hulp (SEH) is het vaak niet eenvoudig om de juiste vervolgzorg in te schatten voor een kwetsbare oudere in een crisissituatie. Hierdoor kunnen zij op een verkeerde plek terechtkomen of opgenomen worden in het ziekenhuis, terwijl dat eigenlijk niet nodig is. De pilot Zorgpad Observatie (2020-2023) wordt samen met de huisartsen

(LHV, THOON), Medisch Spectrum Twente (MST) en Menzis uitgevoerd. De resultaten van de pilot laten ook in 2022 zien dat door de inzet van het observatiebed een groot deel (79%) van de kwetsbare ouderen direct op de plek komt waar ze het beste geholpen kunnen worden. De pilot krijgt een vervolg in 2023.

Arbeidsmarktvaagstuk

In 2022 is gezamenlijk een eerste uitvoering gegeven aan het Employability Centre. Opleiden is het nieuwe werven. Er is gestart met een gezamenlijke voorschakelklas, waarin deelnemers in korte tijd ervaring opdoen met het werken in de zorg en zich kunnen laten omscholen. Voor 2023 zetten we verder in op het (versneld) opleiden om zo potentiële nieuwe doelgroepen medewerkers klaar te maken voor de zorg, zoals opleidingsplekken voor buitenlandse studenten die direct inzetbaar zijn als 3-IG voor de komende 4 jaar. Daarnaast richten wij ons op het behoud van professionals voor de zorg (nieuw en bestaand) en willen we ZZP-ers meer binden aan onze organisaties door hen zelf 'in dienst' te nemen en qua inzet te verdelen over de verschillende organisaties. Hierbij kan de flex app als tool ondersteunen.

Twentse Crisisregeling

Bij acute zorgproblemen van thuiswonenden ouderen is snel ingrijpen noodzakelijk om een onveilige situatie te voorkomen. Frontoffice Zorgschakel Enschede en Alerta zijn hiervoor de coördinatiefaciliteit en kennen de opnamemogelijkheden bij de samenwerkende VVT-organisaties in Twente. Wij zijn 24/7 bereikbaar voor de Twentse huisartsen en ziekenhuizen voor het vinden van een geschikte crisisplaats. Als er een beoordeling in de thuissituatie noodzakelijk is van een dementieel beeld of ernstige gedragsstoornissen met acuut gevaar dan schakelen wij met de crisisdiensten van Mediant of Dimence. In 2022 hebben wij 211 crisisplaatsingen gecoördineerd.

www.zorgschakelenschede.nl



Zorgschakel
Enschede

INITIATIEFNEMERS



dePosten
Hartelijk Huiselijk Hulpvaardig

